

# 2022년 공정무역 현장교육지원사업 모집 공고

경기도와 경기도주식회사는 윤리적 소비 인식 증진과 활동을 장려하기 위한 공정무역 현장교육지원사업을 운영할 단체를 모집하오니 많은 참여를 바랍니다.

2022년 6월  
경기도주식회사 대표

## 1 사업목적

- 경기도 공정무역 주요매장에서 도민들이 공정무역 현장교육을 할 수 있도록 지원하여 도민들의 윤리적 소비를 확산하고 공감대를 형성하여 공정무역에 대한 참여를 확대하고자 함

## 2 공모개요

- 사업명 : 2022년 공정무역 현장교육지원사업
- 접수기간 : 2022. 6. 15. (수) ~ 6. 28. (화)
- 사업기간 : 계약체결일 ~ 2022. 11. 30.까지
- 총사업비 : 11백만원(부가세 포함)
- 사업대상 : 1개 단체
- 사업내용

사업명	세부내용
2022년 공정무역 현장교육지원사업	<ul style="list-style-type: none"><li>· 학생, 주민 대상 공정무역 교실, 활동가(강사, 캠페이너) 양성과정 등 교육 활동을 경기도 공정무역 주요 매장에서 진행</li><li>ex) 자유학기제, 특별활동 시간과 연계하여 교육, 체험활동, 공정무역 활동가 양성과정 등 교육체험 프로그램 운영</li><li>※ 1회 기준 최소인원 10명 이상, 1시간 이상 진행(총 12회 이상 진행)</li><li>- 교육 중 현장에서 공정무역 제품 체험 등 진행</li><li>- 교육 참여자 대상 공정무역 교육자료 제작 및 배포</li><li>- 현장에서 공정무역 기본정보, 공정무역 매장에 대한 교육 진행(1시간 이상)</li><li>- 교육별 만족도 조사 및 결과보고서 제출(사진 필수)</li></ul>

- 지원대상 : 경기도 소재 공정무역을 실천하기 위한 활동을 수행하는 조직
- ▶ 「경기도 사회적경제 육성 지원에 관한 조례」에 따른 사회적경제 조직
  - ▶ 「비영리 민간단체지원법」에 따른 비영리민간단체
  - ▶ 「공익법인의 설립·운영에 관한 법률」에 따른 비영리사단법인 및 비영리재단법인

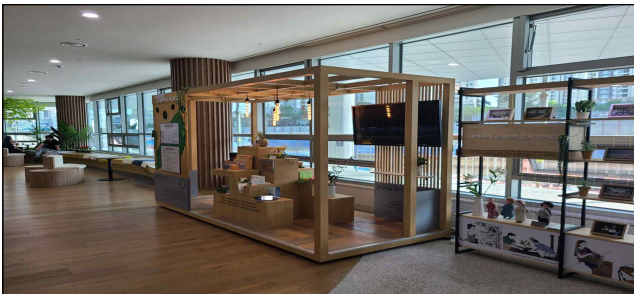
○ 지원 제외대상

- 선정대상이 사업기간 내 경기도 외 지역으로 이전하는 경우(선정 취소)
- 선정대상이 제출한 서류와 다른 경우(선정 취소)
- ※ 다만 사전에 변경 건에 대해 경기도의 승인 시 예외
- 보조금 횡령·유용, 소비자 속이는 행위 등 중대한 위반사례로 고발 또는 물의를 일으킨 경우
- 각종 국비·시비 미납한 경우(신청서 제출 전까지 해소한 경우에는 제외)
- 2016년~2021년 경기도주식회사 지원사업 대상자로 선정되었으나 귀책 사유로 인해 사업을 취소하거나 미수행한 경우
- ※ 경기도주식회사가 정당한 사유로 사전에 인정한 경우는 예외로 함
- 유흥·향락업 영위 업종 등 불건전한 경우
- 자격이 신청자격에 맞지 않거나, 신청한 내용이 사업의 기본목적, 공고 내용에 적합하지 않는 경우

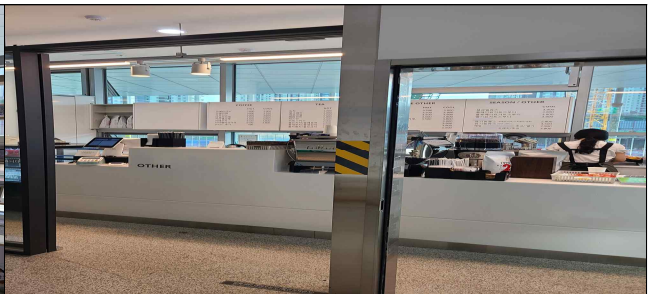
**※ 지원제외 대상 해당 여부는 접수마감일을 기준으로 판단하며, 선정된 이후라도 해당 사실이 발견되는 경우에는 선정 취소 후 재공고 진행함**

○ 현장교육장소 ※시설 방문전 해당 시설 담당자와 일정조율 필수

- 광고 경기도 신청사(경기도 수원시 영통구 이의동 184)



공정무역 카페



공정무역 판매대

- 시흥꿈상회(경기도 시흥시 서해안로 699 시흥프리미엄아울렛 3층)

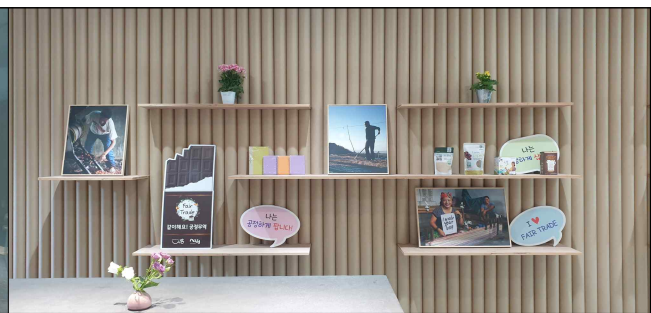
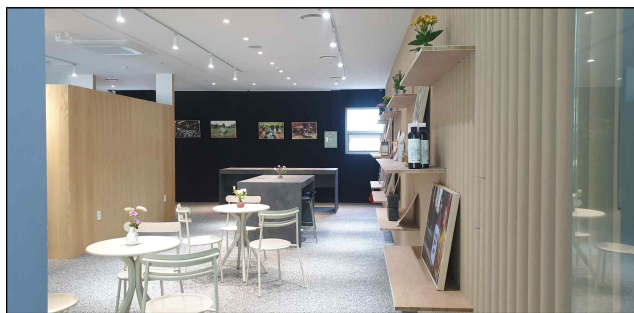


공정무역 카페



공정무역 판매대

- 시흥 월곶역 공정무역 매장 'Meet'(경기도 시흥시 월곶중앙로14번길 56)



공정무역 매장

- 광명 카페 '푸르다'(경기도 광명시 소하일로 9 광명시청소년수련관 1)



공정무역 매장

- 분당서현청소년수련관 공정무역홍보관&카페 ‘잇’(경기도 성남시 분당구 불정로386번길 38)



공정무역 매장

- 하남 ‘지구살림’(경기도 하남시 덕풍북로 180 나룰도서관 1층)



공정무역 카페

공정무역 판매대

### 3 접수 및 제출서류 안내

- 접수기간 : 2022. 6. 15. (수) ~ 6. 28. (화)
- 접수방법 : 경기도주식회사 홈페이지 접수(우편 및 현장 접수 불가)
  - 경기도주식회사 홈페이지 - 알림소식 - 사업공고 - 해당 공고 - ‘지원사업 신청하기’ 클릭
  - 모든 제출서류(한글파일)는 「2022 공정무역 현장교육지원사업(단체명).zip」의 형식으로 제출
  - 경기도주식회사 홈페이지 접수가 불가능한 경우에만 메일 접수 가능(hsb@kgcbrand.com)
- 제출서류
  - ① 공정무역 현장교육지원사업 신청서 및 계획서 1부 [서식 1, 2]
  - ② 단체 주요 연혁 및 현황 1부 [서식 3]
  - ③ 개인정보활용동의서 1부 [서식 4]
  - ④ 중소기업 지원사업 통합관리시스템 정보 활용을 위한 동의서 [서식 5]
  - ⑤ 사업자등록증, 유사사업 수행실적, 4대보험 가입자 명부 등 증빙서류 각 1부
  - ⑥ 사회적경제 기업 증빙서류 1부 (가점 부여 대상인 경우)

## 4 선정절차 및 결과발표

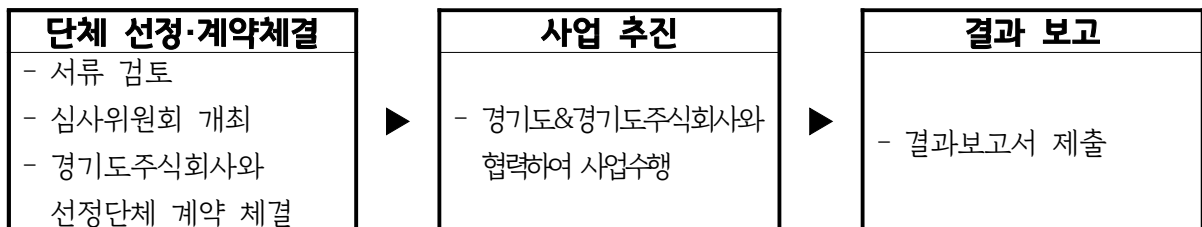
- 선정절차 : 접수 → 사업부서 검토 → 심사위원회 심사 → 결과 발표
- 선정기준 : 사업계획의 적정성 및 타당성, 사업수행능력 등
  - 심사위원 합산점수가 동일한 경우, 총점이 아래 항목 순으로 최고점을 받은 곳에서 선정  
⇒ (1순위) 사업추진계획, (2순위) 사업수행능력 및 전문성

### ※ 사회적경제 조직 5점 가점 부여

- (예비)사회적기업, (사회적)협동조합, 자활기업, 마을기업 등 증빙

- 선정방법 : 심사위원별 사업계획서 검토 후 선정
- 결과발표 : 2022년 6월 중 결과 발표 및 경기도주식회사 홈페이지 게시

## 5 사업진행 절차



※ 경기도주식회사와 선정단체는 선정 후 사업계획부터 추진까지 협업을 통해 사업을 추진하며 향후 지역사회공헌 활동 등을 협력하여 진행함

## 6 기타사항

- 정당한 사유 없이 준수사항 미이행 시에는 사업비 미지급
- 신청서류는 지정서식을 이용해야 하며, 제출된 서류는 반환하지 않음
- 심사결과는 개별 통지되며, 미선정 기관(단체)에 대한 통보는 생략
- 심사결과와 관련된 평가사항은 비공개 원칙
- 선정 후 사업계획은 상호 협의를 통해 조정될 수 있음
- 허위 사실을 기재하였거나 기타 부정한 방법 등으로 신청하여 선정된 경우 자동 선정 취소되며, 관련 법에 의하여 형사 처벌 및 사업비 환수
- 기타 자세한 사항은 경기도주식회사로 문의(031-5171-5492)

평 가 항 목		배점	배점기준				평가 점수
			탁월	우수	보통	미흡	
	합 계	100					
사업 수행 능력 및 전문성 (20)	사업수행인력 보유현황 (단체 소속인원)	10	10 (15인이상)	7 (10인이상)	3 (5인이상)	0 (5인미만)	
	최근 3년간 유사사업 수행실적	10	10 (4회이상)	7 (3회)	3 (2회)	0 (1회미만)	
사업 추진 계획 (80)	사업 취지 및 목적 등 이해도 - 사업 목적 및 방향성 - 사업 내용 및 기대효과	30	30	20	10	0	
	사업내용의 우수성 - 프로그램 독창성, 참신성 - 세부 운영 계획 및 절차의 적절성 - 기타 제안내용	30	20	20	10	0	
	참여자 유치 및 홍보계획 - 포스터, SNS 등 다양한 홍보 매체를 활용한 홍보계획	20	20	14	6	0	

※ 사회적경제조직\* 가점 부여(대표업체 기준) : 5점

\* (예비)사회적기업, (사회적)협동조합, 자활기업, 마을기업 등

[서식 1]

## 2022년 공정무역 현장교육지원사업 신청서

단 체 현 황	단 체 명			대 표 자	
	소 재 지			전화번호	
	실무담당자	직급/성명		연락처 (핸드폰)	
	등록내용		등록기관		
	등록일자 (등록번호)	. . . (번호 )		회원수	
	주요활동실적	<ul style="list-style-type: none"> <li>•</li> <li>•</li> <li>•</li> </ul>			
유사 사업 실적	구 분	신 청 사 업 명		사 업 추 진 재 원(천원)	
				예산	
<div style="text-align: right; margin-right: 100px;">2022년      월      일</div> <div style="text-align: right; margin-right: 100px;">○○○○ 대표 ○ ○ ○ (인)</div> <div style="margin-top: 20px;">코리아경기도주식회사대표이사   귀하</div>					

[서식 2]

## 2022년 공정무역 현장교육지원사업 계획서

【단 체 명 : (대표 : )】

⇒ 심사기준표(6p)를 참조하여 작성요망

□ 사 업 명 :

□ 사업목적

○

□ 사업개요

○ 사업기간 :

○ 사업지역 : 사업시행 지역(시·군) 구체적 기재

○ 사업량 : 교육 인원수(최소 10명 이상), 교육시간(1시간 이상), 교육횟수(12회 이상) 등

□ 추진내용 및 방법

○ 홍보방안

○ 교육내용

○

□ 기대효과

○

※ 사업추진에 따른 사회, 시민 등에 미치는 효과를 구체적으로 기재



[서식 4]

## 개인정보 수집, 조회, 활용 및 제3자 제공동의서

가. 관련법령 : 개인정보 보호법 제15조, 제17조

### ■ 개인정보 수집 및 이용

코리아경기도주식회사(이하‘주식회사’라 한다)는 ‘2022년 공정무역 현장교육지원사업 이하 ‘지원사업’이라 한다)의 운영을 해 아래와 같은 개인정보를 수집하고 있습니다.

#### ○ 개인정보를 제공받는 자

- 주식회사의 지원사업 담당 부서

#### ○ 개인정보의 이용 목적

- 지원사업 사업제안자의 기초자료를 확보하여 원활한 사업 추진을 위함

#### ○ 이용 또는 제공하는 개인정보의 항목

- 성명, 생년월일, 휴대폰번호, 일반전화번호, 이메일, 주소, 소속(직위)등

#### ○ 개인정보의 보유 및 이용기간

- 신청일로부터 사업 종료 후 3년까지

#### ○ 개인정보 수집 동의 거부권

- 신청자는 개인정보 수집 동의에 거부할 권리가 있습니다. 다만 개인정보 수집을 거부할 경우 지원사업의 신청자격 검토, 심사, 선정, 사업운영, 사후관리 등이 불가능하므로 센터는 사업신청을 접수하지 않을 수 있습니다.

☐ 동의함

☐ 동의하지 않음

### ■ 제3자 정보 제공 동의

코리아경기도주식회사(이하‘주식회사’라 한다)는 ‘2022년 공정무역 현장교육지원사업 (이하 ‘지원사업’이라 한다)의 공정한 운영을 위해 관련기관(또는 전문가)과의 협업을 진행하고 있습니다. 이에 따라 주식회사가 수집한 개인정보는 신청 자격 검토, 심사, 선정, 사업운영, 사후관리 등을 위해 아래의 내용에 따라 제3자에게 제공됩니다.

#### ○ 개인정보를 제공받는 자

- 타 정부기관 및 지방자치단체, 공공기관, 사업협력기관 및 사업관련 전문가

#### ○ 사업관련 전문가

- 주식회사에서 본 사업 추진에 자문이 필요하거나 공정무역 활동 관련 멘토링에 필요하다고 판단하는 전문 인력

#### ○ 개인정보를 제공받는 자의 개인정보 이용 목적

- 타 정부기관 및 지방자치단체, 공공기관 : 지원사업 중복지원 검토
- 사업협력기관 및 사업관련 전문가 : 공모사업자 심사 및 선정, 공정무역 활성화 업무 지원

#### ○ 제공하는 개인정보의 항목

- 성명, 생년월일, 휴대폰번호, 일반전화번호, 이메일, 주소, 소속(직위)등

#### ○ 개인정보를 제공받는 자의 개인정보 보유 및 이용기간

- 타 정부기관 및 지방자치단체, 공공기관 : 신청일로부터 중복지원 검토 종료일까지
- 사업협력기관 및 사업관련 전문가 : 신청일로부터 사업운영 및 사후관리 종료일까지

☐ 동의함

☐ 동의하지 않음

2022. . .

단 체 명 :

대 표 자 :

(인/서명)

## 중소기업 지원사업 통합관리시스템 정보 활용을 위한 동의서

### □ 목적

- ① 정부와 지자체 중소기업 지원사업의 효율적 수행을 위해 운영하는 “중소기업 지원사업 통합관리시스템” 에서 신청기업 및 지원기업 지원이력 정보의 수집·조회 및 활용
- ② 동 통합관리시스템에서 관리하는 기업정보의 확인, 지원효과 분석, 통계관리 등 효율적인 중소기업 정책 수립을 위해 국세청·관세청·고용부 등에서 보유하고 있는 과세정보 등의 수집·활용

### □ 수집·조회 및 활용 정보

- ① (지원이력정보) 사업자등록번호 등 기업 식별정보 및 신청일, 지원금액 등 사업의 신청 및 수혜정보
- ② (과세정보 및 행정정보 등) 중소기업 지원사업에 신청한 기업의 국세기본법 제81조의13의 과세정보로서 매출액 등 재무정보 및 창·휴·폐업일, 소득세 원천징수 인원 등, 관세법 제116조에 따른 수출액 등, 고용보험법 제2조의1의 피보험자수 등
- ③ (인증정보) 기업의 인증확인정보로서 신청일, 획득일, 유효기간 등

### □ 수집·조회 및 활용 기관

- 해당 지원사업 소관부처(집행기관 포함), 중소기업 통합관리시스템 운영기관

### □ 동의 효력기간

- 사업자가 사업 신청시 본 동의서를 제출한 시점 이후
  - \* 제공된 목적달성 후에는 중소기업 지원사업 통합관리시스템의 효율적인 운영을 위해 필요한 범위 내에서만 보유·이용
- 기업정보 수집 시점 : 신청 및 수혜기업의 사업 신청 이전 3개년부터 참여 이후 10년간
  - \* 보유 정보가 없을 경우 수집하지 않음

※ 본 동의서식의 동의서 징구는 민법 제114조의 행정행위의 대리권 행사방식의 현명주의를 적용하여, 중소기업 지원사업의 효율적인 운영을 위해 본 사업의 소관부처 및 수행기관이 대신하여 받는 것임을 알려 드립니다.

본인은 위 목적으로 동의서에 적시된 정보 및 기관에 한해 본인의 기업정보를 수집·조회·활용하는 것에 동의합니다.

2022년    월    일  
단체명    ○ ○ ○  
대표자    ○ ○ ○ (인)

※ 본인은 위 각 정보의 수집·조회·활용에 관한 자세한 설명을 듣고, 본 동의서 내용을 충분히 이해하고 동의하였습니다.

[서식 6]

## 2022년 공정무역 현장교육지원사업 사업추진실적 및 결과보고서

○ 관리번호 :

○ 사업명 :

○ 사업기간 :

2022년      월      일

제출자 : 단체명

대표자

(직인)

○ 실무책임자 : 직위	, 성명	
○ 연락처 : 전화	, FAX	, E-mail
○ 주소 : (우편번호)		

※ 첨부서류

① 지원사업 추진실적 1부

② 행사유인물·사진 등 1부

③ 기타 각종 증빙자료 1부

# 1. 2022년 공정무역 현장교육지원사업 추진실적

## 1 사업개요(요약)

단 체 명	(대표자 : ○○○)		
사 업 명			
사업기간	. . . ~ . . .		
사업대상			
사 업 비 (계획액)	총            천원	보 조 금	천원 (    %)
		자 부 담	천원 (    %)
사업목적	○ (사업의 목적을 요약하여 기재) - -		
추진실적	○ (추진실적을 요약하여 기재) ○ ○ ○		
사업성과	○ (사업을 완료함으로써 국가, 기업, 시민사회, 시민 등에 미치는 효과를 구체적으로 기재) ○ ○		
성과(물) 활용계획	○ (사업을 통하여 나타난 성과 또는 성과물을 향후 어떻게 활용할 것인가에 대한 계획) ○ ○		
문제점 및 건의	○ ○ ○		

※ 작성분량 : 1쪽 이내로 작성

## 2 계획 대비 추진실적

구 분	추진 계획	추진 실적	비고
	0 - -	0 - -	

### 〈 작성요령 〉

- o 실행계획서상의 사업계획과 추진실적을 대비하여 작성하고 가급적 계량화·도식화하여 작성(사업계획과 추진실적의 차이가 있을 경우에는 그 사유를 비고란에 기재)

### **3 사업추진성과**

0

※ 단체회원 또는 외부단체의 참여정도, 사업에 대한 홍보실적, 투입 대비 산출의 비교분석, 사회적 파급효과 등의 내용이 포함되도록 작성

### **4 자체평가**

0

※ 사업추진결과 잘된점, 부진한 점, 사업추진상 문제점 및 애로사항, 향후 사업추진을 위한 자체 발전 방안 등

### **4 개선 및 건의사항**

0

[참고]

## 2022년 공정무역 현장교육지원사업 계획(사회인식확산 분야)

### □ 인식확산 교육 및 커뮤니티 조성

○ 추진목적 : 공정무역 활동가 양성 및 지지층 확대

○ 사업내용

• 공정무역 인식확산 교육

- 학생, 지역주민을 대상으로 다양한 교육사업 수행

ex) 자유학기제, 특별활동 시간과 연계하여 교육, 체험활동 진행

공정무역 활동가 양성과정 등 교육·체험 프로그램 운영

• 공정무역 커뮤니티 조성

- 교육 수강생이 속한 모임을 대상으로 공정무역 커뮤니티 조성 지원

\* 공정무역 사업에 참여하는 학교, 기업, 동아리, 종교기관, 주민 소모임 등

- 커뮤니티 내 교육·캠페인 활동 지원 및 제품 사용 판매 유도